

Bijlage I

Eisen waaraan een dopingcontrolestation moet voldoen

1. Afsluitbare ruimte voor de dopingcontroleofficial met:
 - werktafel;
 - vier stoelen;
 - kleine tafel;
 - afsluitbare koelkast
2. Toilet:
 - Indien zowel mannelijke als vrouwelijke deelnemers worden gecontroleerd, dient er voor elke sekse een eigen toiletruimte beschikbaar te zijn.
 - De toiletruimte dient voldoende bewegingsvrijheid te bieden aan de dopingcontroleofficial en de betrokken deelnemer.
3. Wachtruimte voorzien van:
 - minimaal 16 zitplaatsen;
 - kledinghangers of –haken;
 - voldoende drinkwaren in de originele en afgesloten flesjes (toegestaan zijn vruchtensap, mineraalwater, frisdrank, uitgezonderd cola-dranken).

De faciliteiten dien ten behoeve van en dopingcontrole worden gebruikt, dienen de deelnemers privacy te bieden en geschikt zijn voor het correct uitvoeren van de dopingcontroleprocedures en formaliteiten.

Het dopingcontrolestation dient dicht in de buurt van de locatie van de wedstrijd of de training gelegen te zijn. De toegang tot het dopingcontrolestation dient beperkt te blijven tot diegenen die gerechtigd zijn daar aanwezig te zijn. De toegangsdeur tot het dopingcontrolestation dient hiertoe beveiligd te zijn.

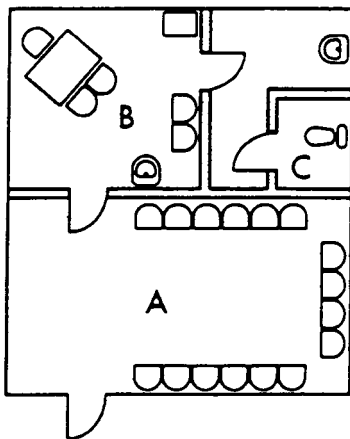


Fig. 1. Een model dopingcontrolestation

A = Wachtruimte
B = Werkruimte
C = Toiletruimte

Het verdient aanbeveling in de wachtruimte zorg te dragen voor kranten en tijdschriften en – indien mogelijk – een radio of televisie teneinde een ontspannen sfeer te kunnen bewerkstelligen.

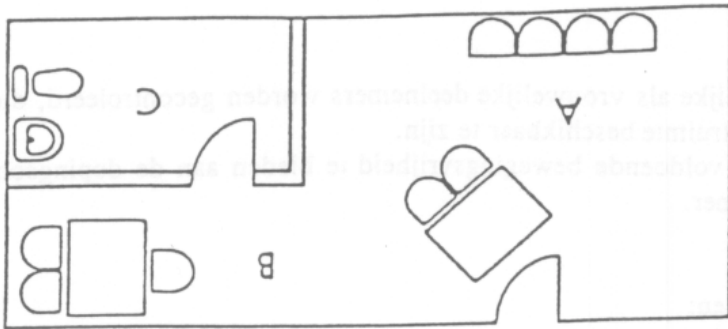


Fig. 2. Een alternatief model voor een dopingcontrolestation

- A = Wachruimte
- B = Werkruimte
- C = Toiletruimte



Fig. 3. Een ander alternatief model voor een dopingcontrolestation